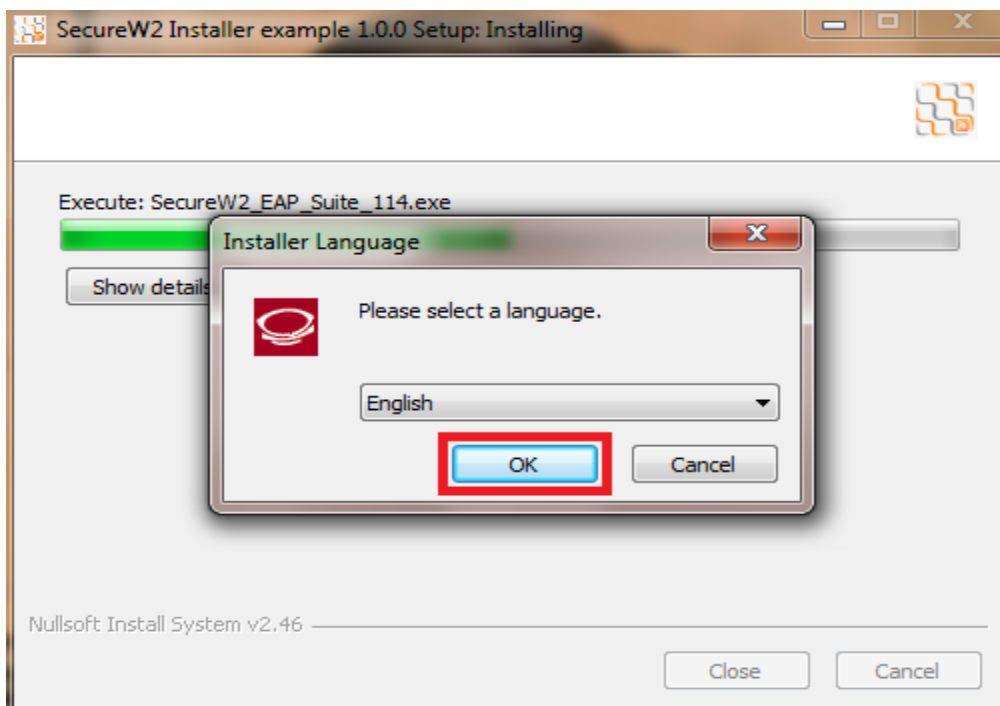


Podešavanje za eduroam – Windows Vista operativni sistem

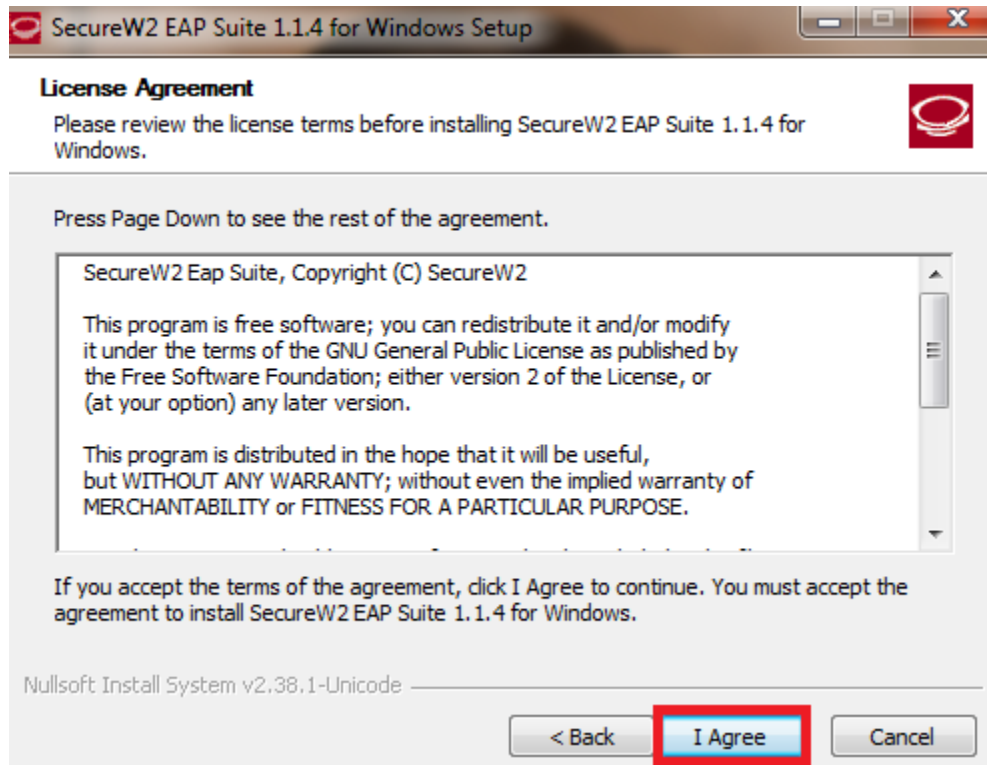
Kako bi korisnik na siguran način pristupio mrežnim resursima i uz pomoć neophodnih podataka (npr. korisničkog imena i lozinke) izvršio proces autentifikacije neophodno je da na svom računaru instalira SecureW2 program čija se verzija sa određenim predefinisanim parametrima, specifičnim za MREN eduroam servis, može preuzeti na adresi www.eduroam.ac.me/korisnici.htm. Preuzmite i pokrenite fajl za instalaciju **SecureW2_MREN.exe**. Potrebno je da prvo posjetite stranicu www.eduroam.ac.me/korisnici.htm. Klikom na link “ovdje” pojavice se prozor kao na slici. Kliknuti **OK**.



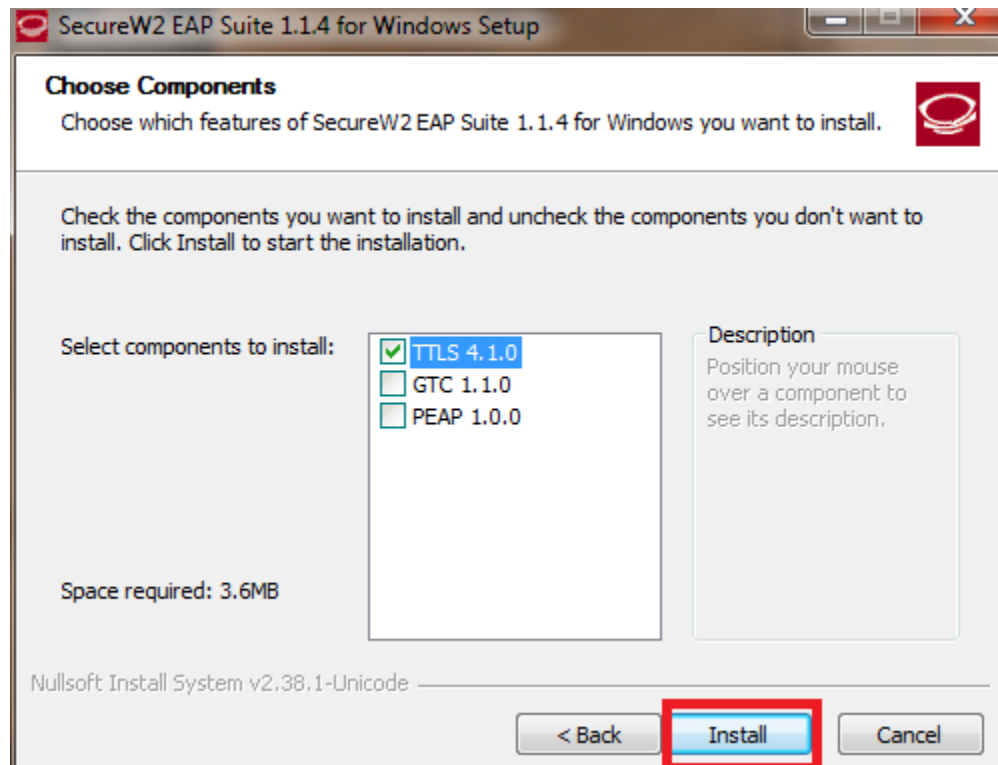
Zatim Next.



Kliknuti **I Agree**.



Pojaviće se prozor kao na slici. Odaberi **TTLS 4.1.0** i kliknuti **Install**.



Prilikom instalacije otvoriće se prozor u koji je potrebno unijeti korisničko ime i lozinku. Korisničko ime je u formi korisničko_ime@domen (npr: markomarkovic@ac.me), gdje je **korisničko_ime** Vaše korisničko ime za eduroam servis, a domen je domen Vaše institucije. Zatim kliknuti **OK**.

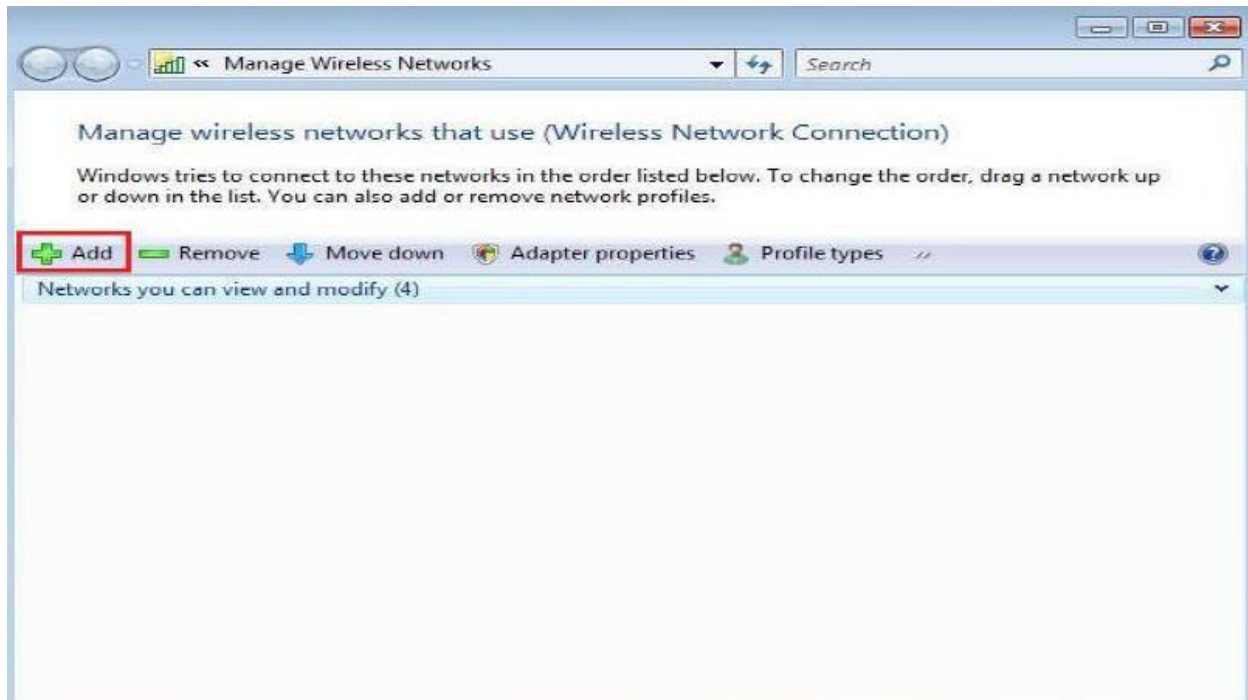


Korisnički podaci (korisničko ime i lozinka) koji se ovdje koriste ne moraju biti isto što i Vaš e-mail nalog! Za informacije o nalogu koji koristite za eduroam, obratite se Vašoj matičnoj instituciji.

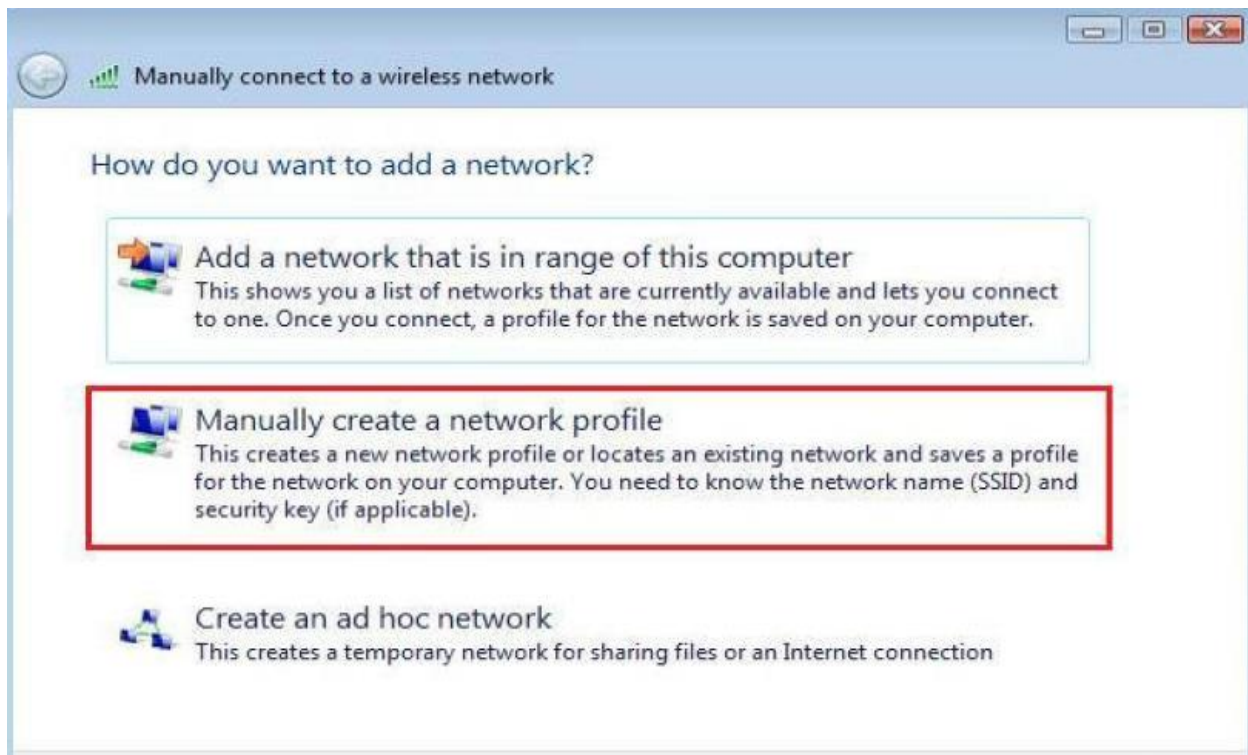
Po završenoj instalaciji kliknuti dugme **Finish**, pri čemu treba odabrati opciju **Reboot now**.



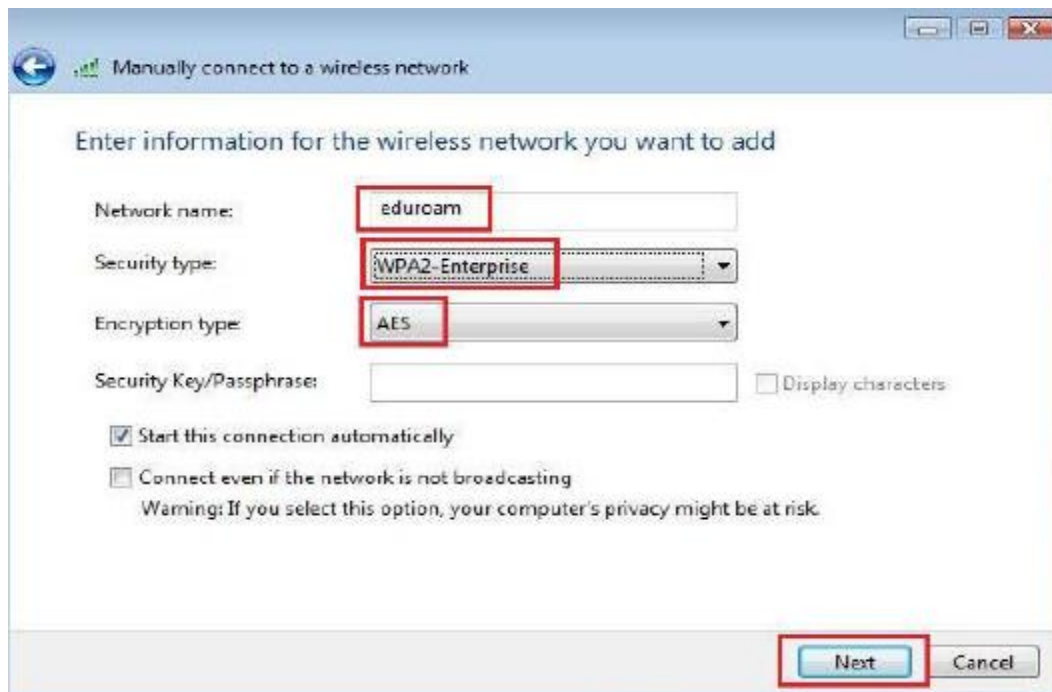
Nakon završene instalacije restartovati računar. Nakon restartovanja otvoriti **Network and Sharing Center** podešavanja. U lijevom dijelu prozora odabrati opciju **Manage Wireless Network** I odabrati opciju **Add**.



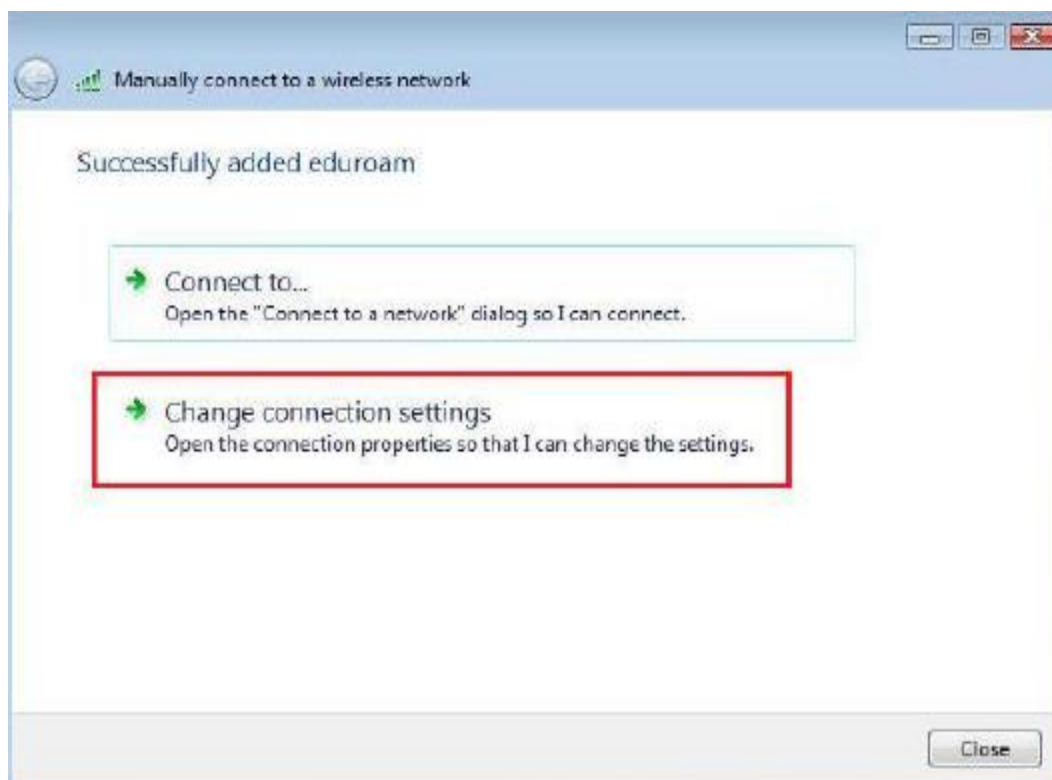
Odabrati opciju **Manually create a network profile**.



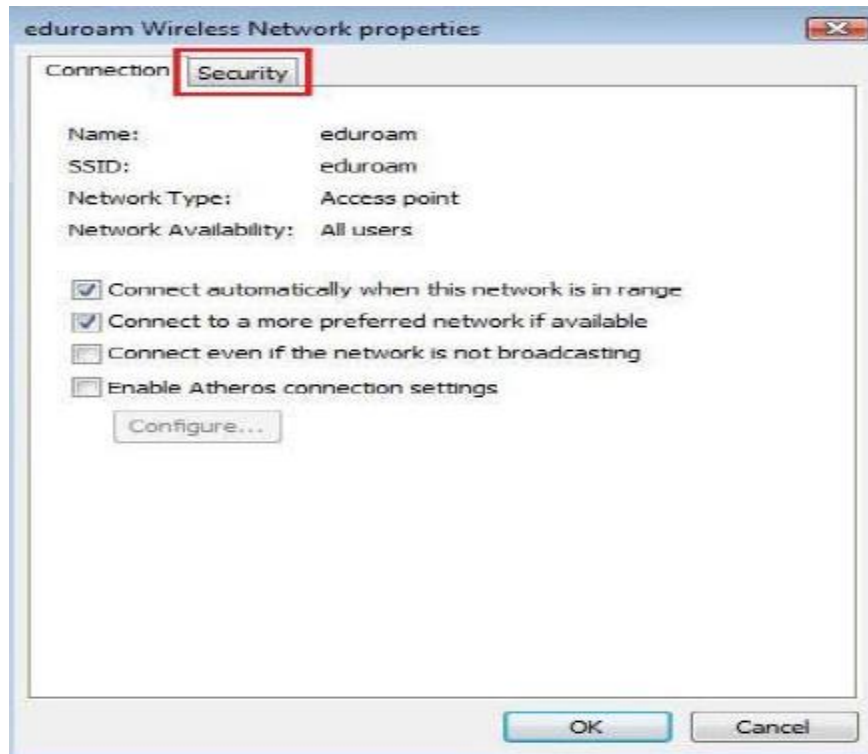
U prozoru koji će se otvoriti, pod opcijom **Network name (SSID)**, upisati eduroam (**bitno je da sva slova budu mala!**). Za opcije **Security type** i **Encryption type** iz padajućeg menija odabrati **WPA2-Enterprise** i **AES**, respektivno. Kliknuti **Next**.



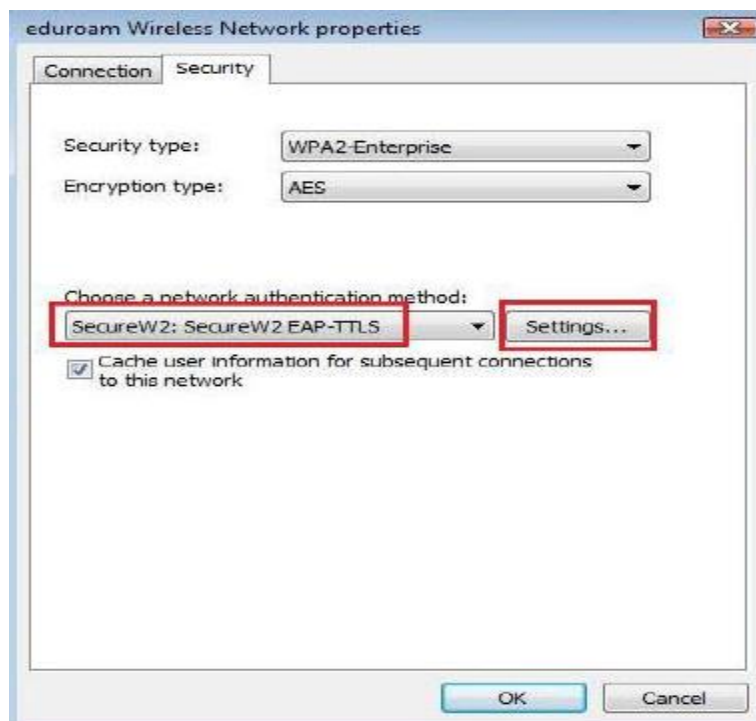
U sledećem prozoru odabrati opciju **Change connection settings**.



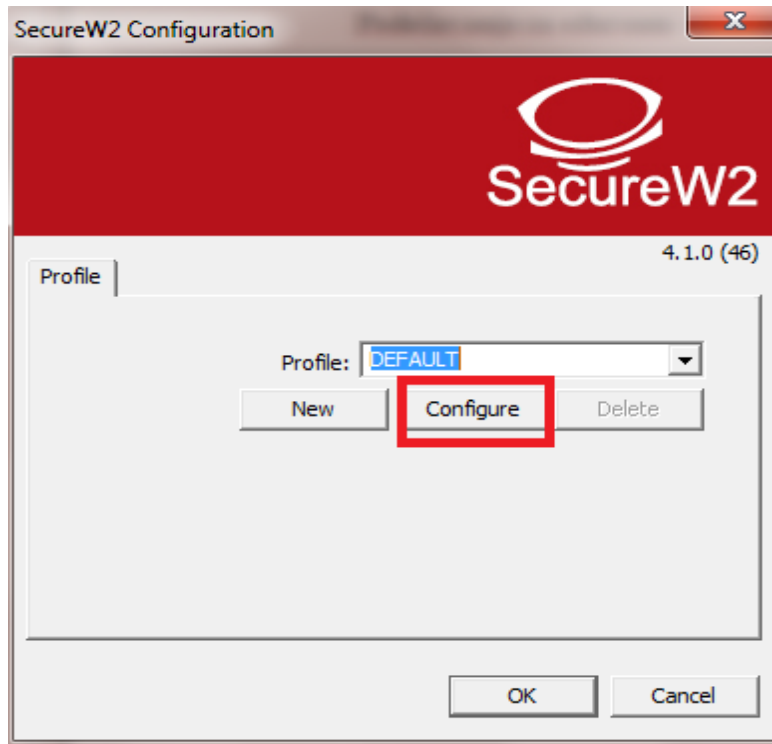
Zatim u **eduroam Wireless Network Properties** prozoru odabrati **Security** karticu u gornjem dijelu prozora.



U padajućem meniju **Choose a network authentication method** odabrati opciju **SecureW2: SecureW2 EAP-TTLS**, i nakon toga kliknuti **Settings** da bi se aktivirala SecureW2 podešavanja.



U novom prozoru kliknuti **Configure**.



Zatim u novom prozoru kliknuti na opciju **Certificates** i isključiti opciju **Verify server certificate**. Nakon toga kliknuti na **OK**.



Kliknuti još jednom **OK**, da biste zatvorili **eduroam Wireless Network Properties** podešavanja. Zatvoriti i ostale prozore koji su ostali otvoreni.

Na ovaj način je završeno podešavanje računara kao i podešavanje SecureW2 softvera u cilju povezivanja na eduroam mrežu. Ova konfiguracija će ostati sačuvana u računaru i nije je potrebno opet podešavati pri ponovnom pristupu eduroam-u.

Da biste pristupili eduroam servisu potrebno je da se nalazite u području pokrivenim eduroam signalom. Za povezivanje na eduroam mrežu potrebno je kliknuti na ikonicu u donjem desnom uglu ekrana, kao što je prikazano na slici:



Nakon toga ce se otvoriti prozor prikazan na sledecoj slici, u kome je potrebno odabrati opciju **Connect to a network**.



Otvorice se **Wireless Network Connection** prozor u kome je potrebno odabrati eduroam mrežu (ako se na listi ne vidi eduroam mreža, kliknuti na **Refresh network list** u dijelu **Network Task** sa lijeve gornje strane prozora) i kliknuti **Connect**.



Ako je sve dobro podešeno, Vaš računar će se konektovati na eduroam mrežu.